



Avenue Benjamin Delessert
Rue Roumanin
Marseille



crystallia

8.812 m²
IMMEUBLE
DE BUREAUX

En cours de certification

BREEAM®

VERY GOOD



CRYSTALLIA

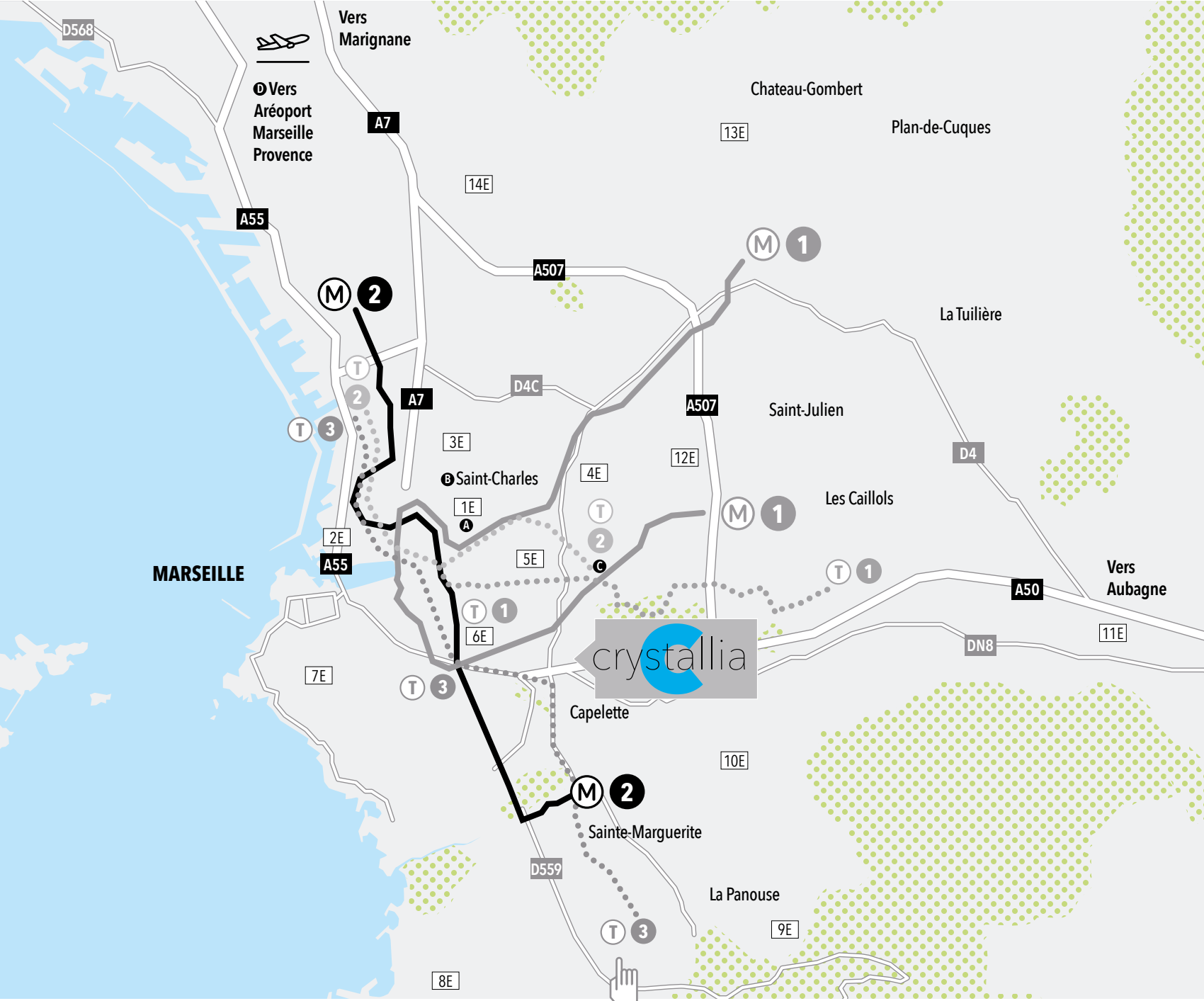
En entrée de ville,
un site très visible

CRYSTALLIA, une opération située dans le 10^{ème} arrondissement de Marseille dans le quartier de la Timone.

CRYSTALLIA s'érige en symbole fort en entrée de ville. Sa liaison avec l'échangeur Florian en 5 minutes environ en voiture permet l'accès à la rocade est, au boulevard urbain sud ainsi qu'à l'A50, ce qui en fait un atout majeur.

CRYSTALLIA tout proche des hôpitaux de la Timone et de la Conception, bénéficie des multiples dessertes de transport public : bus (lignes 91, 18, 72 et 518), métro (ligne 1), tramway (lignes 1, 2 et 3). L'opération tire parti des 3 modes de transports en communs marseillais qui lui confèrent une accessibilité remarquable.

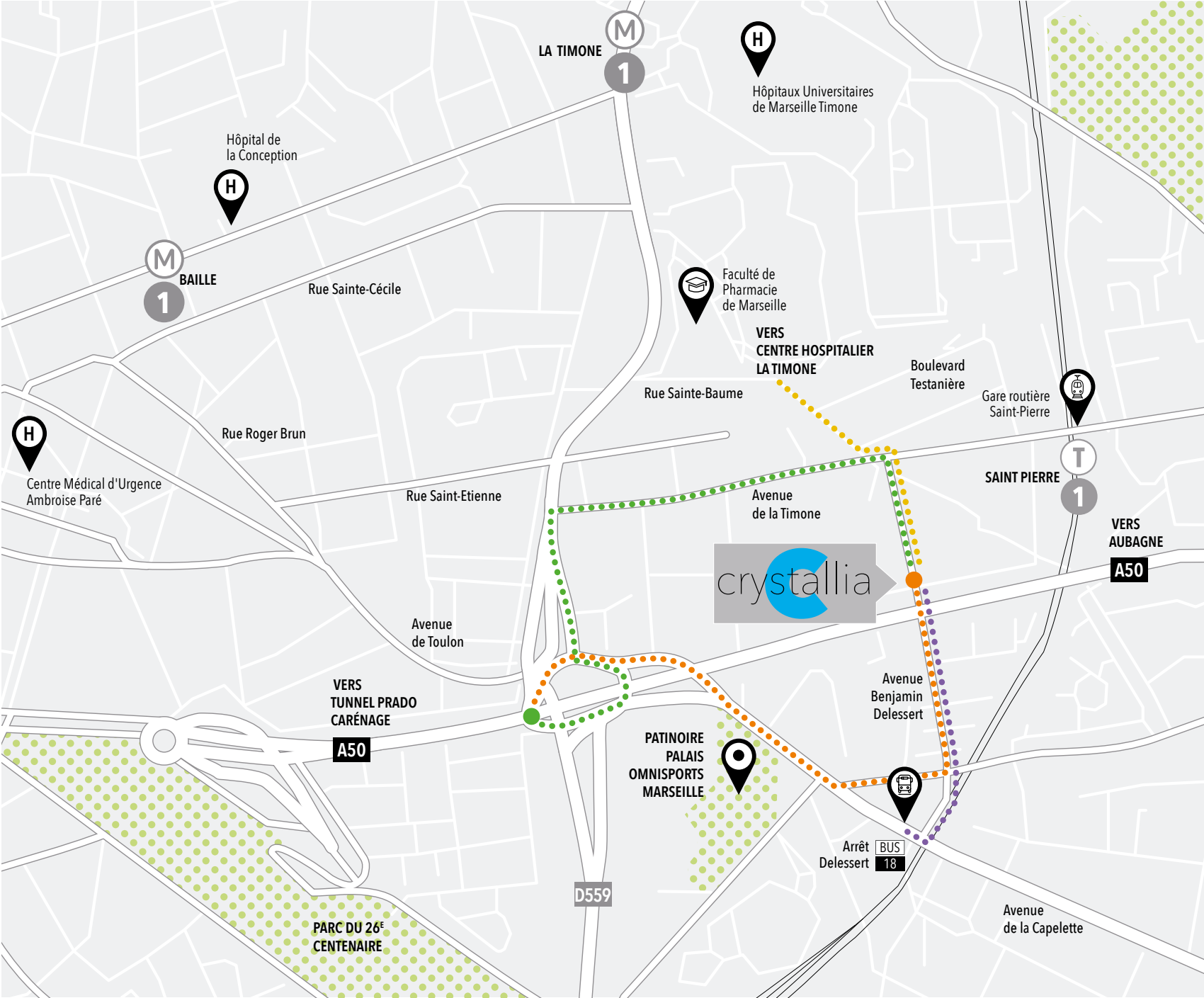
CRYSTALLIA s'enrichie également du nouveau prolongement de la ligne 3 du tramway pour une connectivité absolue. L'utilisateur profite au quotidien des avantages de la mixité urbaine de ce site à l'entrée est de la ville.



Cliquez sur le plan pour accéder à la localisation en ligne

- A CENTRE VILLE DE MARSEILLE
- B GARE TGV MARSEILLE SAINT-CHARLES
- C GARE DE MARSEILLE-BLANCARDE
- D VERS AÉROPORT MARSEILLE-PROVENCE

- M MÉTRO : M1- M2
- T TRAM : T1 - T2 - T3



● ● ● Départ accès autoroute à 800 m
● ● ● Accès depuis autoroute à 900 m

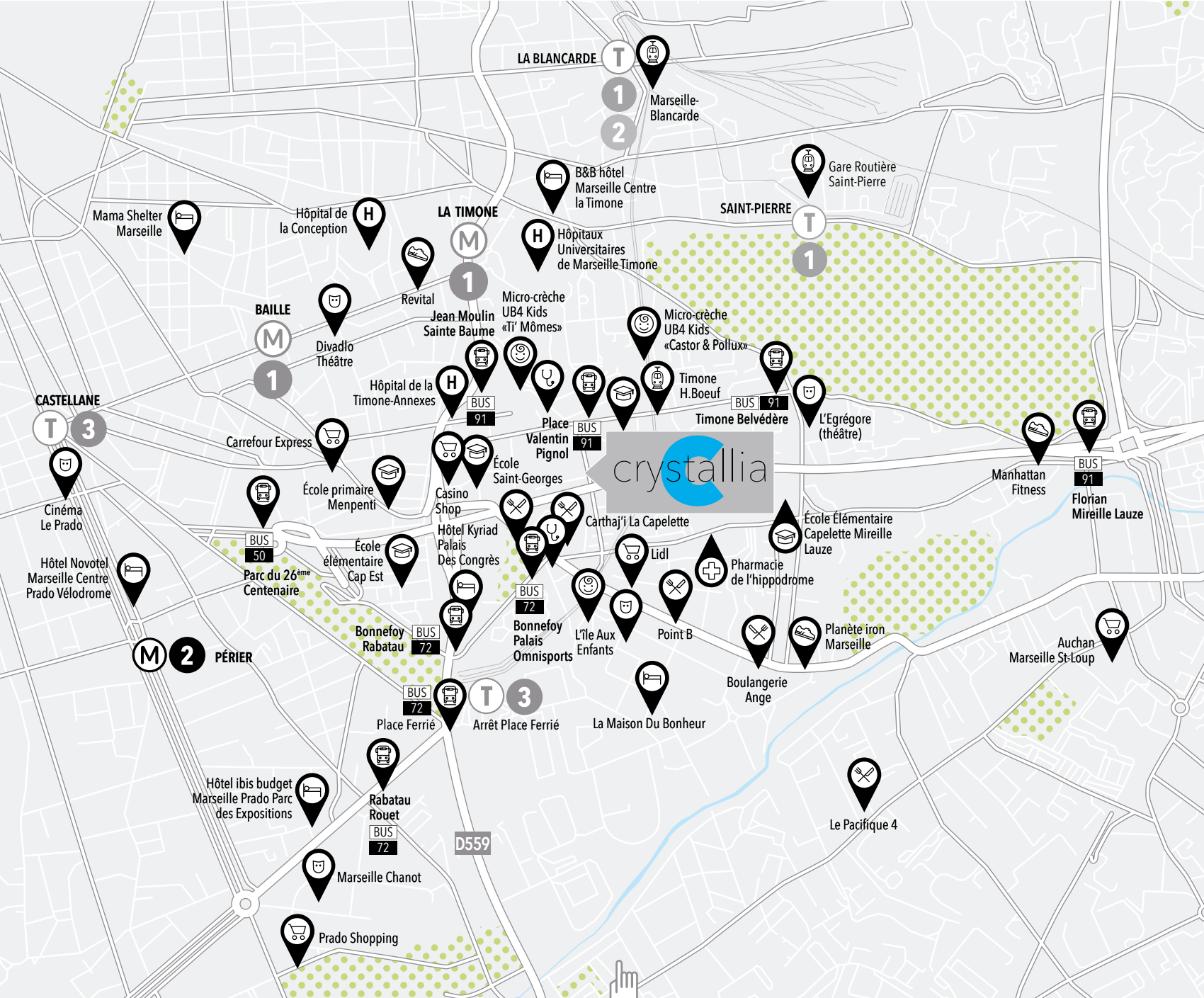
● ● ● Arrêt de bus Delessert à 150 m
● ● ● Accès au centre hospitalier La Timone
 facultés de médecine à 400 m

CRYSTALLIA

Au plus près
des services
et des transports
en commun

CRYSTALLIA s'inscrit dans un quartier de l'est marseillais en plein dynamisme grâce à une excellente accessibilité routière et au pôle hospitalier, source d'attractivité pour divers organismes (Caisse Primaire d'Assurance Maladie, Delta Assurances...).

Édifié face à un parc public paysagé et à proximité immédiate de nombreux commerces (boulangeries, restaurants, supermarchés...), ainsi que de crèches et d'écoles, **CRYSTALLIA** offre un cadre de travail à la fois agréable et pratique. Le site bénéficie en outre d'une excellente accessibilité grâce à un réseau de transports en commun dense : bus (lignes 50, 72, 73, 91, 18 et 518), métro M1, tramways T1 et T2, sans oublier le nouveau prolongement de la ligne T3.



Cliquez sur le plan pour accéder à la localisation en ligne



BUS LIGNE 91 : ARRÊT PLACE VALENTIN PIGNOL
BUS LIGNES 18-72-518 (NUIT) : ARRÊT CAPELETTE RABATAU
BUS LIGNES 18-72-518 (NUIT) : ARRÊT LYCÉE BROCHIER
BUS LIGNES 18-518 (NUIT) : ARRÊT DELESSERT



MÉTRO LIGNE 1 : STATION LA TIMONE ACCÈS VIA LIGNE 91
MÉTRO LIGNE 2 : STATION PÉRIER



TRAM LIGNES 1-2 : STATION LA BLANCARDE
TRAM LIGNE 3 : ARRÊT PLACE FERRIÉ



1'

RESTAURANTS

Croquorico à 2 min.
Carthaj'i - La Capelette à 2 min.
Point B à 3 min.
Le Pacifique 4 à 6 min.



4'

HÔTELS

Hôtel Kyriad Palais des Congrès à 4 min.
B&B hôtel La Timone à 4 min.
La Maison Du Bonheur à 4 min.
Hôtel Novotel Marseille Centre Prado
Vélodrome à 7 min.
Hôtel ibis budget Marseille Prado Parc
des Expositions à 10 min.



2'

CRÈCHES

Micro-crèche UB4 Kids
«Ti' Mômes» à 2 min.
Micro-crèche UB4 Kids
«Castor & Pollux» à 2 min.
L'Île Aux Enfants à 2 min.



1'

CENTRES COMMERCIAUX

Casino Shop à 1 min.
Lidl à 4 min.
Carrefour Express à 5 min.
Prado Shopping à 6 min.
Auchan Marseille St-Loup à 7 min.
Intermarché Marseille et Drive 8 min.
Les Docks Village à 11 min.



1'

SANTÉ

Centre médical de la Timone à 1 min.
Espace santé La Capelette à 2 min.
Pharmacie de l'hippodrome à 2 min.
Hôpital de la Timone-Annexes à 2 min.
Hôpital de la Conception à 5 min.



1'

ÉCOLES

École maternelle & primaire
La Timone à 1 min.
École primaire Menpenti à 3 min.
École Saint-Georges à 3 min.
École Élémentaire Capelette Mireille
Lauze à 3 min.
École Élémentaire Cap Est à 5 min.



3'

SPORT

Keepcool Marseille Rabatau à 3 min.
Revital à 4 min.
Manhattan Fitness à 4 min.
Planète iron Marseille à 4 min.



3'

SPECTACLE/CINÉMA/CULTURE

Tadat (musée) à 3 min.
L'Egrégore (théâtre) à 3 min.
Divadlo Théâtre à 5 min.
Marseille Chanot à 9 min.
Cinéma Le Prado à 9 min.
Musée Cantini à 12 min.



2'

BUS - MÉTRO

Bus : L 91, arrêt Place Valentin Pignol
à 2 min. à pied relie le métro
Timone, la gare TER de la Pomme
et l'hôpital Les Caillols ;
L 18-518, arrêt Delessert
à 4 min. à pied,
L 18-72-518, arrêt Lycée Brochier
à 4 min. à pied.
Tram : T3, arrêt Place Ferrié à 15 min. à
pied, 9 min. en bus.
Métro M1 : La Timone à 4 min. via le bus.



1'

GARES

Gare routière Saint-Pierre à 6 min.
Gare TER Marseille-Blancarde à 7 min.
Gare TER de la Pomme à 8 min.
Gare Arenc Euroméditerranée à 10 min.
Gare de Marseille Saint-Charles à 12 min.



5'

AXES ROUTIERS

A50 via l'échangeur Florian
Boulevard urbain sud
Rocade est
Tunnel du Prado.



25'

AÉROPORT

Marseille-Provence à 25 min. en voiture
et 54 min. via les transports en commun.

" Projeter, c'est traduire une forme de pensée, un certain nombre de choix "

Depuis la création de l'agence en 1991, nous avons toujours souhaité répondre sur toutes sortes de projets pour diversifier l'activité et permettre à la spécificité de chaque domaine d'être au service des autres. Par exemple, développer des projets d'aménagements extérieurs de bâtiments en bénéficiant du savoir faire des aménagements urbains.

L'architecture est une aventure à vivre pleinement.

L'architecture se repense à chaque fois ; chaque projet a sa particularité.

L'architecture modèle notre environnement et le sentiment que chacun en a. Aussi nous sommes convaincus que le développement durable a une place prépondérante dans nos projets ; et cette conviction a été récompensée par le prix de la Pyramide d'Argent en 2014 section développement durable et en 2019 section Grand Prix du Public.

L'architecture se perçoit aussi par son insertion urbaine, un autre objectif essentiel, car celle-ci n'est pas vue de la même manière chez celui qui conçoit et chez celui qui occupe.

Il nous paraît nécessaire de prendre la mesure de cette distance afin de confronter les différentes opinions pour modifier notre démarche et la rendre plus pertinente que cela soit pour du logement, des bureaux ou un bâtiment public. L'environnement et le contexte sont à l'origine de l'acte de construire et doivent être à la base de la conception de l'architecture.

Notre valeur dépend aussi des autres, des collaborateurs et des partenaires qui avancent avec nous sur chaque projet. Systématiquement, nous nous entourons des compétences nécessaires afin d'apporter la réponse la plus juste à la Maîtrise d'Ouvrage. Le projet architectural n'est pas seulement le résultat de la démarche de l'Architecte ou de l'équipe de Maîtrise d'Œuvre ; il est aussi le résultat des relations que celle-ci a entretenu avec la Maîtrise d'Ouvrage. En effet, débiter un projet, c'est élaborer une stratégie qui anticipe les difficultés et oriente la démarche de projet, et donc la conception elle-même, vers les objectifs que se seront fixés Maîtrise d'Ouvrage et Maîtrise d'Œuvre.

Un projet est la symbiose d'un ensemble d'éléments qui interagissent ; acteurs, site, programme, matériaux...

CRYSTALLIA

Une grande
modularité
des espaces
de travail

CRYSTALLIA, fruit d'une approche actuelle de l'immobilier de bureaux contemporains, recrée parfaitement les conditions d'épanouissement dont ont besoin les entreprises d'aujourd'hui pour relever leurs défis. La configuration des plateaux assure l'optimisation des surfaces tout en préservant une lumière naturelle abondante ainsi qu'une très grande souplesse d'aménagement.

CRYSTALLIA intègre tous les services recherchés en termes de confort de l'utilisateur sans négliger l'efficacité des espaces de travail.

Les temps de déplacements sont optimisés avec des circulations verticales et horizontales simples, fonctionnelles et rapides.

Les plateaux proposant des surfaces allant de 186 m² jusqu'à 494 m² environ sont conçus pour répondre aux modes d'organisation les plus divers : flex office, open spaces, bureaux cloisonnés individuels ou partagés, salles de réunion, salons de réception...

Les NWoW (New Ways of Working) s'intègrent facilement sur les 8.812 m² afin de permettre à chaque utilisateur d'adapter au mieux, au fil de la journée, sa pratique professionnelle en fonction des tâches à réaliser.

CRYSTALLIA complète son offre en proposant 111 places de stationnement en intérieur pour le plus grand confort des utilisateurs.

Niveau	N° lot	Surface privative (m²)	Quote-part partie communes* (m²)	Surface locative (m²)	Surface locative niveau (m²)	Terrasse et/ou balcon privatif (m²)	Parkings intérieurs
RDC	Local polyvalent	168,34		168,34			1
Niveau 0	A.01	430,80	63,16	493,96	1.577,09	25,50	6
	A.02	375,55	55,06	430,61			5
	B.01	200,51	30,87	231,38			2
	B.02	161,80	24,91	186,71			2
	B.03	203,15	31,28	234,43			3
Niveau 1	A.11	316,55	46,41	362,96	1.551,20	60,60	5
	A.12	260,21	38,15	298,36		54,10	4
	A.13	171,55	25,15	196,70			3
	B.11	200,51	30,87	231,38			3
	B.12	181,11	27,88	208,99			3
	B.13	219,10	33,73	252,83			3
Niveau 2	A.21	316,55	46,41	362,96	1.532,80	5,20	5
	A.22	222,90	32,68	255,58		25,20	3
	A.23	171,55	25,15	196,70			3
	B.21	200,51	30,87	231,38			3
	B.22	186,12	28,66	214,78			3
	B.23	235,23	36,22	271,45			3
Niveau 3	A.31	316,55	46,41	362,96	1.546,60	5,00	5
	A.32	222,90	32,68	255,58			3
	A.33	171,55	25,15	196,70			3
	B.31	200,51	30,87	231,38			3
	B.32	198,04	30,49	228,53			3
	B.33	235,23	36,22	271,45			3
Niveau 4	A.41	316,55	46,41	362,96	1.398,50		5
	A.42	174,06	25,52	199,58		21,40	3
	A.43	171,55	25,15	196,70			3
	B.41	161,10	24,80	185,90		25,60	3
	B.42	157,67	24,27	181,94		32,40	2
	B.43	235,23	36,22	271,45			3
Niveau 5	A.51	249,16	36,53	285,69	1.037,40	18,00	3
	A.52	231,83	33,99	265,82		116,00	3
	B.51	227,05	34,96	262,01		66,50	3
	B.52	193,98	29,87	223,85		46,40	3
TOTAL		7.685,00	1.127,00	8.812,00	8.643,66	501,90	111

*Circulations, paliers, dégagements, sanitaires communs, douches, etc. réparties par parties communes générales et par hall.

En cours de certification

BREEAM®

VERY GOOD



CRYSTALLIA

Environnement : rue Roumanin



CRYSTALLIA
Plan masse



Cliquez sur le plan pour accéder à la localisation en ligne

CRYSTALLIA

Proposition d'aménagement



CRYSTALLIA

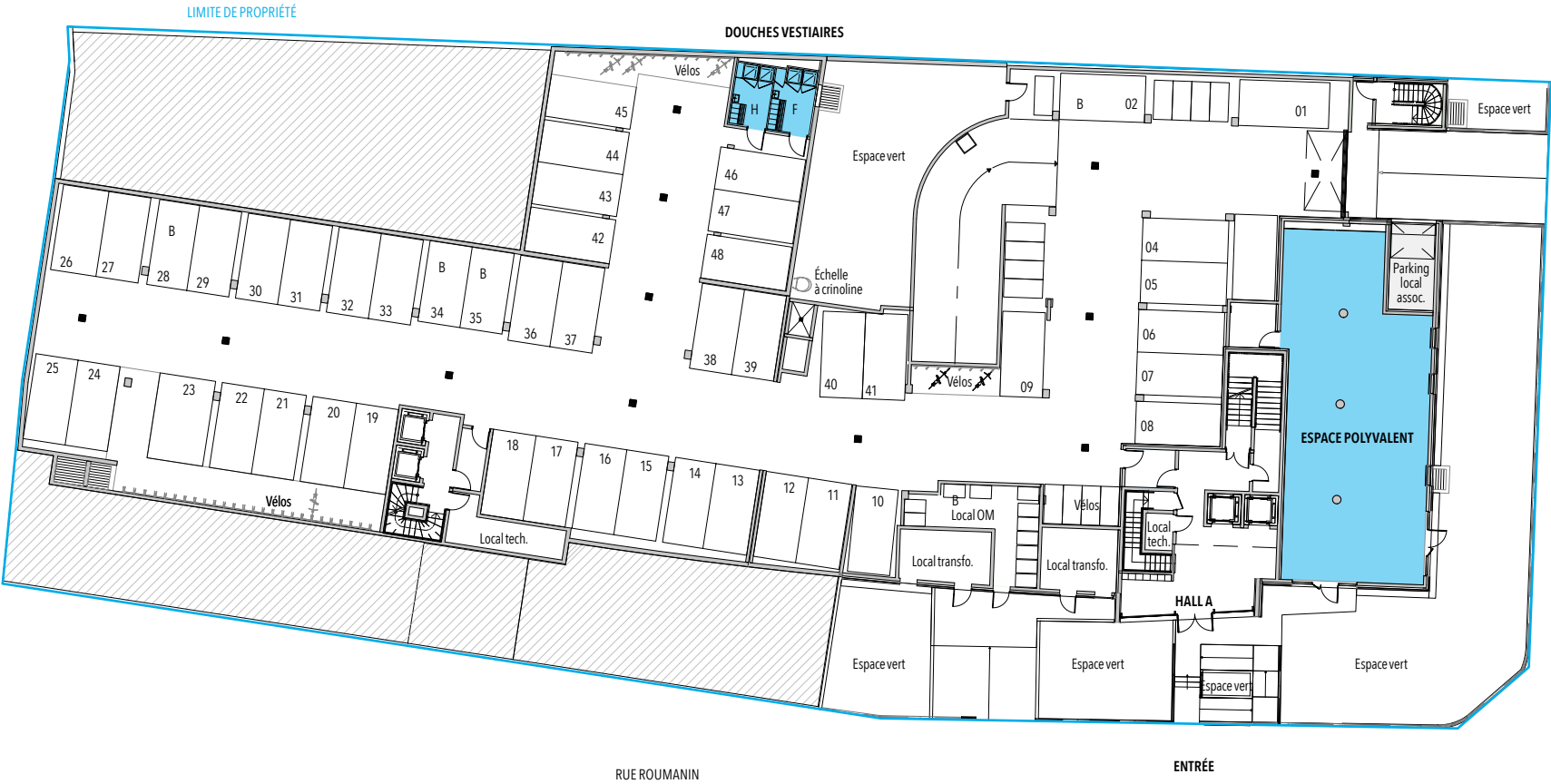
Niveau -1

62 places de parking en intérieur



CRYSTALLIA
Rez-de-chaussée

Local polyvalent : 168,34 m²
Douches et vestiaires
49 places de parking en intérieur dont 1 attribuée au local associatif



CRYSTALLIA

Niveau 0

Surface locative : 1.577,09 m²

Espace vert privatif : 287,50 m²

Agrément ERP

N° lot	Surface locative y/c prorata PC (m²)	Surface locative niveau (m²)	Terrasse et/ou balcon privatif (m²)
A.01	493,96	1.577,09	25,50 - PATIO
A.02	430,61		
B.01	231,38		
B.02	186,71		
B.03	234,43		



CRYSTALLIA

Niveau 1

Surface locative : 1.551,20 m²

Agrément ERP

N° lot	Surface locative y/c prorata PC (m ²)	Surface locative niveau (m ²)	Terrasse et/ou balcon privatif (m ²)
A.11	362,96	1.551,20	60,60
A.12	298,36		54,10
A.13	196,70		
B.11	231,38		
B.12	208,99		
B.13	252,83		

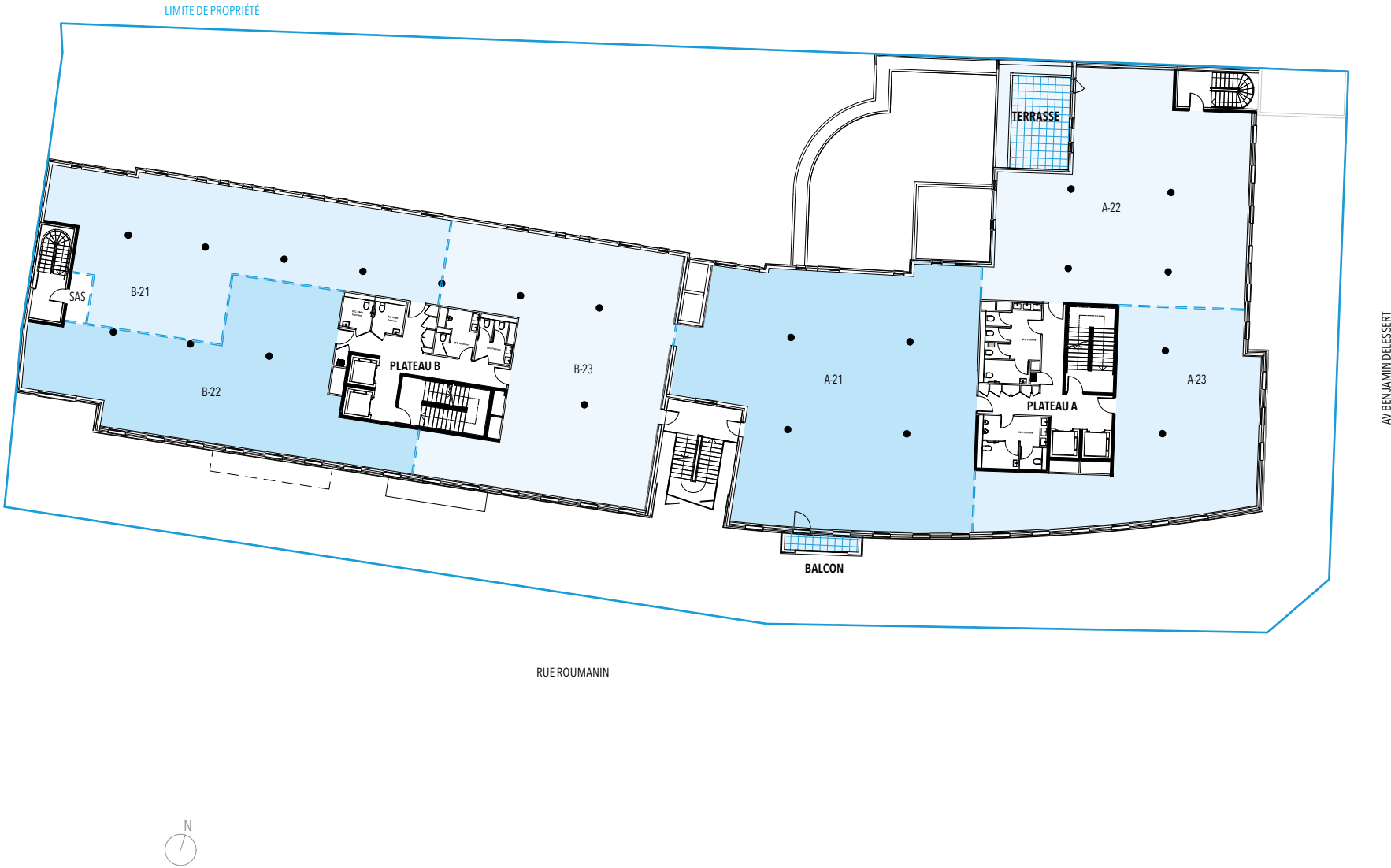


CRYSTALLIA

Niveau 2

Surface locative : 1.532,80 m²

N° lot	Surface locative y/c prorata PC (m²)	Surface locative niveau (m²)	Terrasse et/ou balcon privatif (m²)
A.21	362,96	1.532,80	5,20
A.22	255,58		25,20
A.23	196,70		
B.21	231,38		
B.22	214,78		
B.23	271,45		

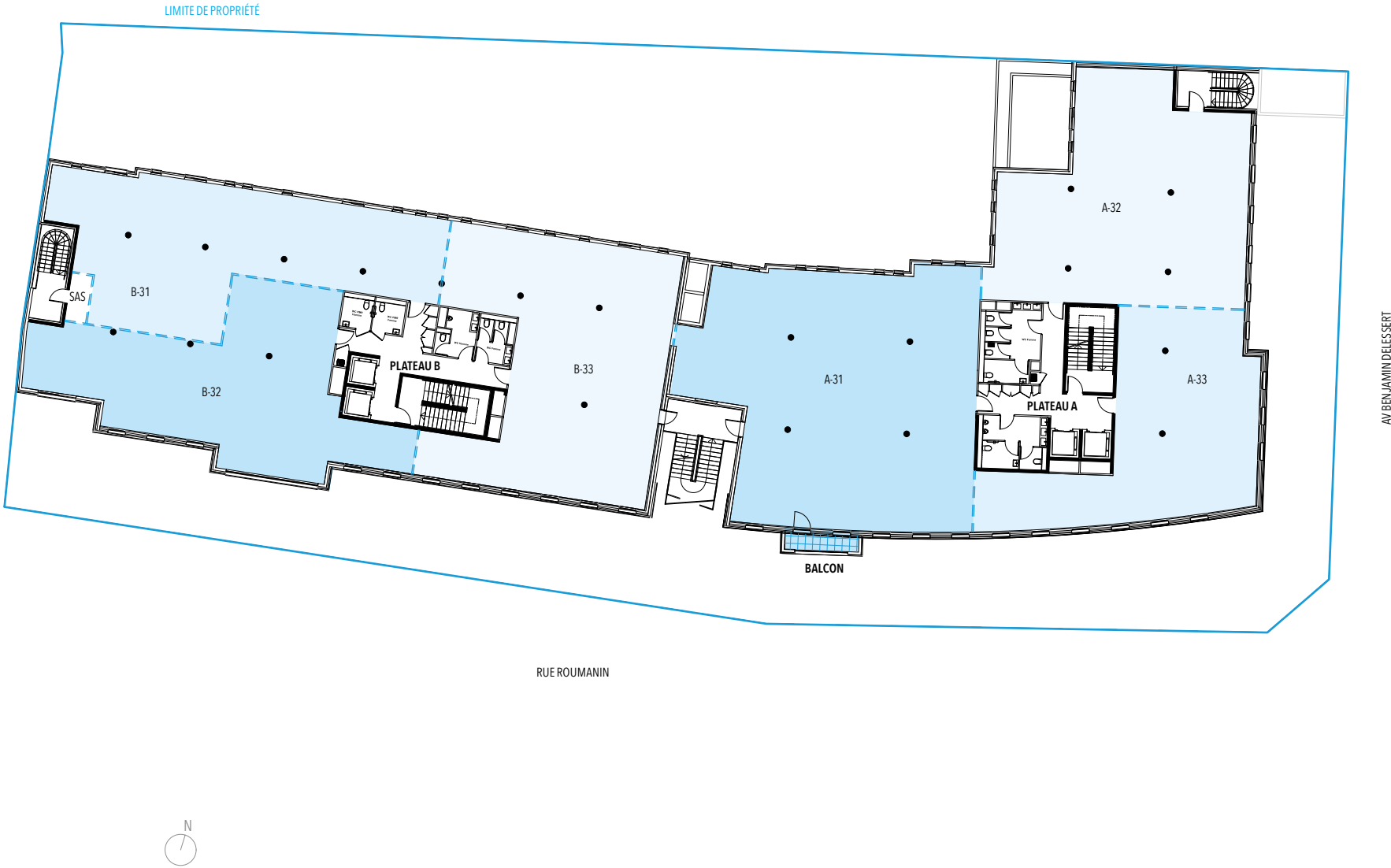


CRYSTALLIA

Niveau 3

Surface locative : 1.546,60 m²

N° lot	Surface locative y/c prorata PC (m²)	Surface locative niveau (m²)	Terrasse et/ou balcon privatif (m²)
A.31	362,96	1.546,60	5,00
A.32	255,58		
A.33	196,70		
B.31	231,38		
B.32	228,53		
B.33	271,45		

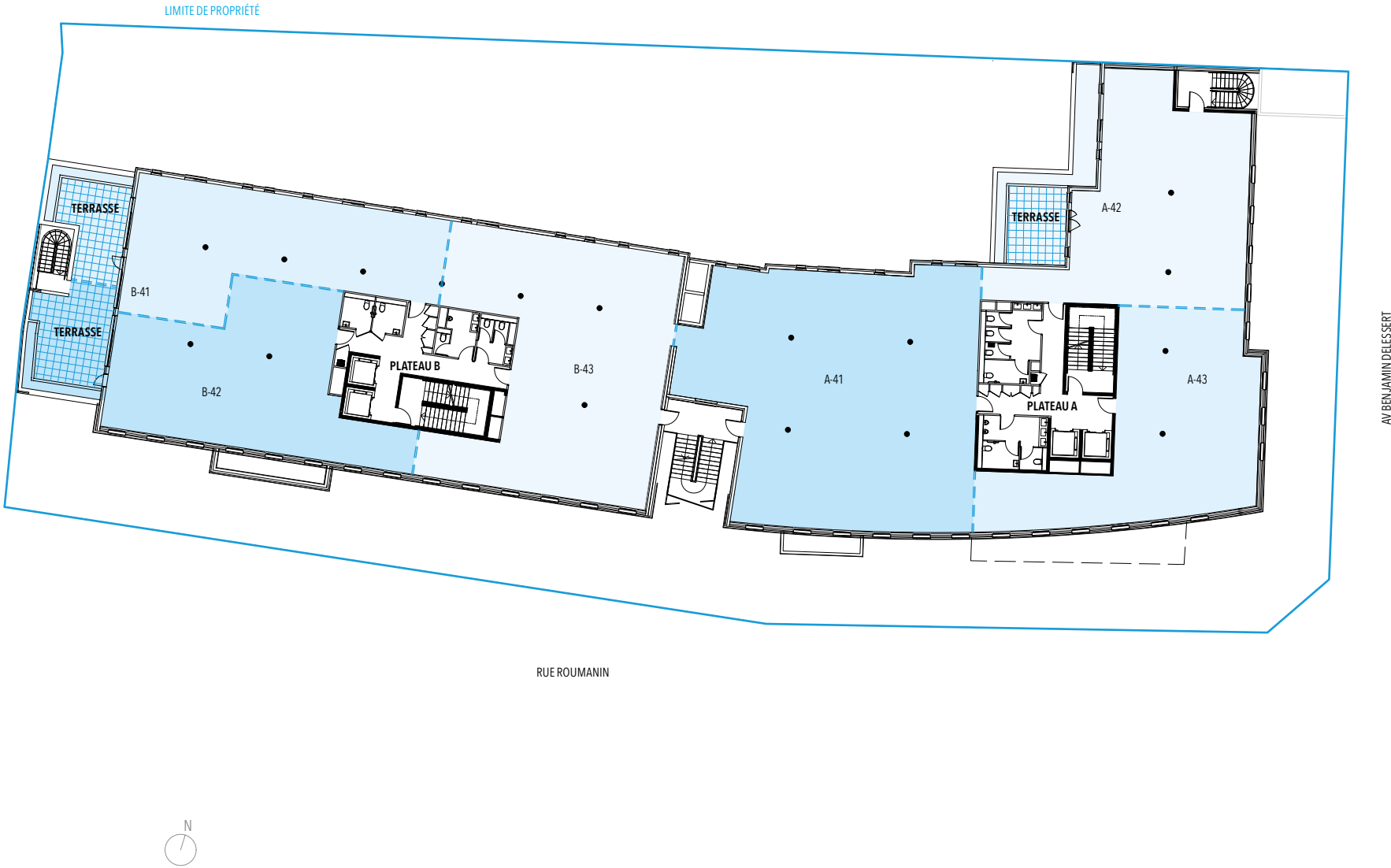


CRYSTALLIA

Niveau 4

Surface locative : 1.398,50 m²

N° lot	Surface locative y/c prorata PC (m²)	Surface locative niveau (m²)	Terrasse et/ou balcon privatif (m²)
A.41	362,96	1.398,50	
A.42	199,58		21,40
A.43	196,70		
B.41	185,90		25,60
B.42	181,94		32,40
B.43	271,45		

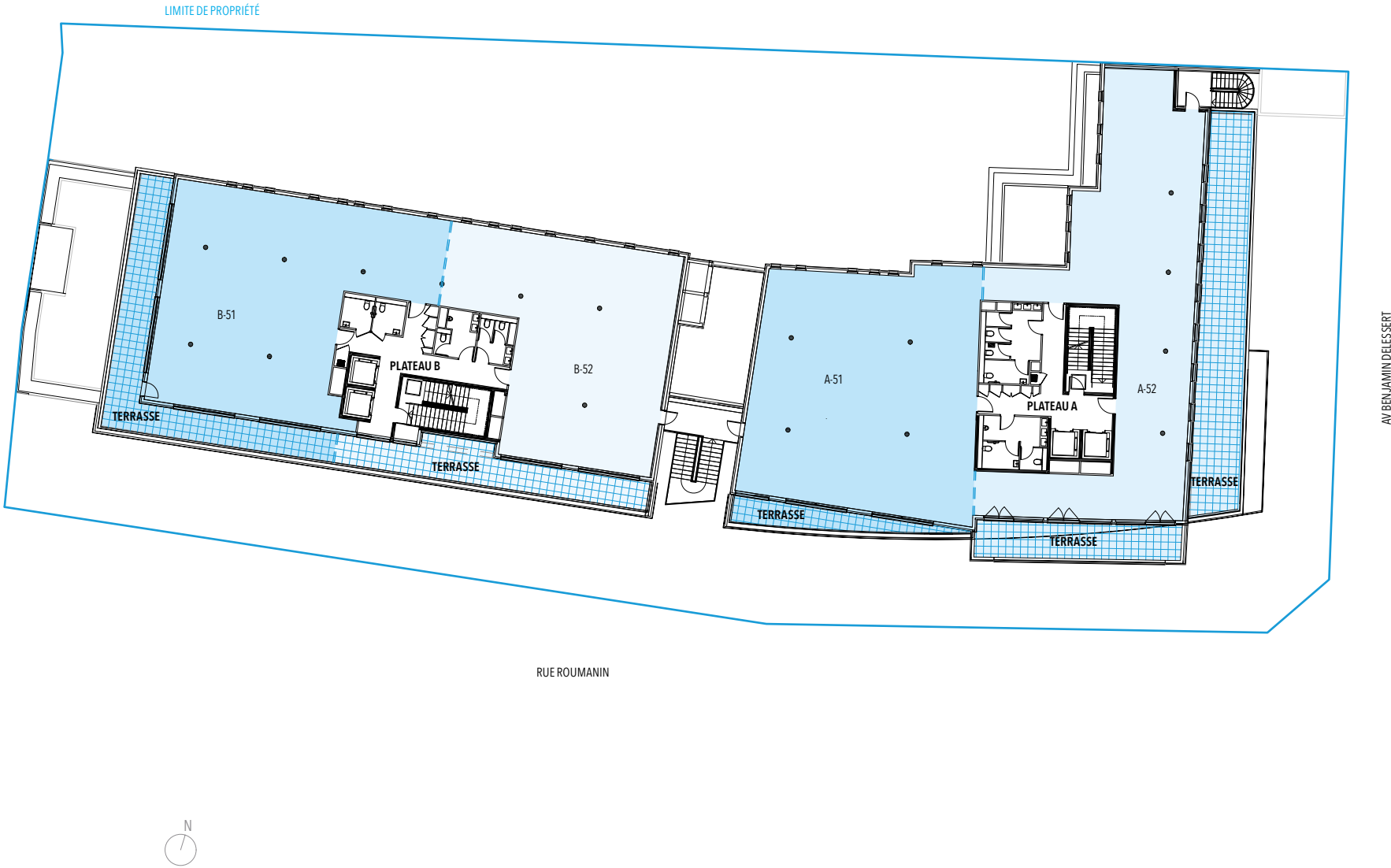


CRYSTALLIA

Niveau 5

Surface locative : 1.037,40 m²

N° lot	Surface locative y/c prorata PC (m ²)	Surface locative niveau (m ²)	Terrasse et/ou balcon privatif (m ²)
A.51	285,69	1.037,40	18,00
A.52	265,82		116,00
B.51	262,01		66,50
B.52	223,85		46,40



CRYSTALLIA

Proposition d'aménagement



CRYSTALLIA

Terrasses et balcons à tous les niveaux



CRYSTALLIA

Terrasses et balcons à tous les niveaux



CRYSTALLIA

Tout pour le bien-être de ses utilisateurs

Allier flexibilité et agilité des espaces au profit des nouveaux besoins des entreprises et de leurs occupants, tel est le nouvel enjeu de l'immobilier de bureaux. LAZARD GROUP intègre ces exigences, dès la conception architecturale pour adapter ses réalisations aux besoins de leurs futurs occupants.

ACCESSIBILITÉ



Bus



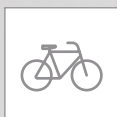
Métro M1 :
La Timone à
4 min. via le bus



Traway
Ligne 3

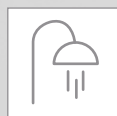


Parking
en sous-sol
sécurisé



Emplacement
vélos
en sous-sol

SERVICES



Douches
Vestiaires



Wifi

EXTÉRIEURS



Végétaux
non agressifs



Balcon



Terrasse
accessible



Espaces verts
en pleine terre

ÉQUIPEMENTS



Débit d'air neuf
+ 50% avec
filtration absolue



Matériaux
de construction
non polluants



Détecteur de
présence dans les
parties communes



Robinetts
électroniques
sans contact



La RT a pour but de fixer une limite maximale à la consommation énergétique des bâtiments neufs.



Le R410A, fluide réfrigérant respectueux de l'environnement (PDO = 0), est utilisé dans nos systèmes de climatisation.



La certification Eurovent des équipements installés permet de garantir un haut niveau de performance.



La certification Acermi des matériaux d'isolation garantit l'efficacité énergétique du bâti.

CRYSTALLIA

Une performance environnementale exemplaire

Avec CRYSTALLIA, LAZARD GROUP met en place un processus de conception intégrée pour répondre aux besoins des occupants.

Une conception orientée 100 % bioclimatique

Le concept du bâtiment est fondé sur les principaux objectifs de performance énergétique :

- Compacité des bâtiments ;
- Recherche de la meilleure orientation pour profiter des apports naturels de lumière et d'ensoleillement ;
- Utilisation de protections solaires pour limiter les recours au rafraîchissement.

LAZARD GROUP s'inscrit dans une démarche environnementale exigeante et a fait le choix de la certification BREEAM niveau VERY GOOD pour son immeuble. Le bâtiment a été conçu selon un système de construction bioclimatique permettant de tirer le meilleur parti des conditions naturelles du site pour le confort maximum de ses utilisateurs.

L'opération propose de nombreux équipements performants tels que :

- Vitrages haute performance à isolations thermique & phonique renforcées ;
- Centrale de traitement d'air double-flux avec récupération d'énergie et filtration pour une meilleure qualité de l'air intérieur ;
- Climatisation par système thermodynamique DRV 3 tubes facilement adaptable, dernière génération, permettant de récupérer l'énergie d'une zone à l'autre ;
- Éclairage full led, avec détecteurs de présence dans les parties communes ;
- Comptages énergétiques permettant à chaque utilisateur d'être proactif dans sa consommation d'énergie ;
- Utilisation de produits à faible dégagement de COV (moquette écologique ou encore peinture, par exemple).

LES + POUR UN BÂTIMENT COVID FREE

- Unité terminale de climatisation équipée d'un système de filtre à plasma neutralisant une grande diversité de polluants de l'air (virus, allergènes, particules PM2,5, poussières, champignons...).
- Centrale de traitement d'air double-flux avec récupération d'énergie et filtration de type Absolu (comme celles utilisées en salles d'opération) pour une meilleure qualité de l'air intérieur ;
- Pas de recyclage d'air sur la centrale double flux ;
- Augmentation des débits d'air neufs de 50% par rapport à la norme pour une meilleure qualité de l'air intérieur et une plus grande flexibilité dans les aménagements ;
- Équipements électroniques sans contact pour l'ensemble des sanitaires :
 - vasques et laves-mains équipés de robinets électroniques sans contact.

CRYSTALLIA

Une opération de 8.812 m²
et 111 places de stationnement
totalisant 501,90 m² de terrasses et balcons

Immeuble

- Programme développant 8.812 m² en R+5 ;
- 111 places de parking intérieures sur 2 niveaux de sous- sol ;
- Douches et vestiaires
- Performance d'utilisation : ratio de 1 poste pour 9,50 m² de SdP.

Espaces extérieurs

- Espace végétalisé privatif de 287,50 m² (attribué au lot B-01) ;
- Un patio privatif de 25,50 m² (attribué au lot A-01) ;
- Terrasses et balcons accessibles à chaque étage ;
- Terrasses privatives au R+1 et R+5 allant jusqu'à 116 m².

Conditions

- Indexation annuelle selon la variation ILAT ;
- Dépôt de garantie : 3 mois de loyer HT ;
- Loyer payable par trimestre et d'avance ;
- Provision pour charges (hors fiscalité) à la charge du preneur ;
- Bail commercial 6/9 ans.



crystallia-lazard-sa.com



S.A. AU CAPITAL DE 281.506.400 €

SIÈGE

16, PLACE VENDÔME
75001 PARIS
T. +33 (0)1 44 55 07 07

DIRECTION RÉGIONALE
GRAND SUD
LES DOCKS - ATRIUM 10.6
ESPACE PROVENCE
10, PLACE DE LA JOLIETTE
13002 MARSEILLE
T. +33(0)4 91 13 45 29

WWW.LAZARD-SA.COM



